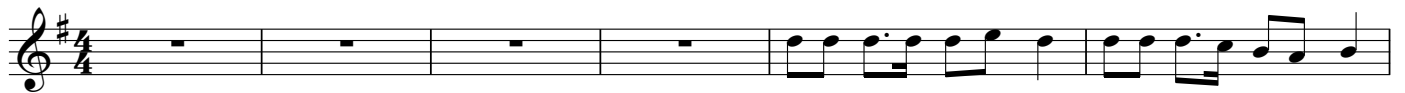


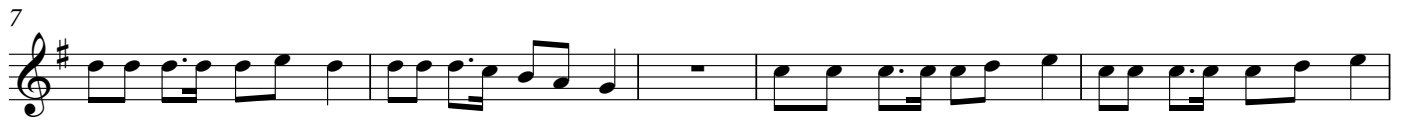
Texte : Lucie Papineau

# Pépin le pingouin

Musique : Pierre-Daniel Rheault



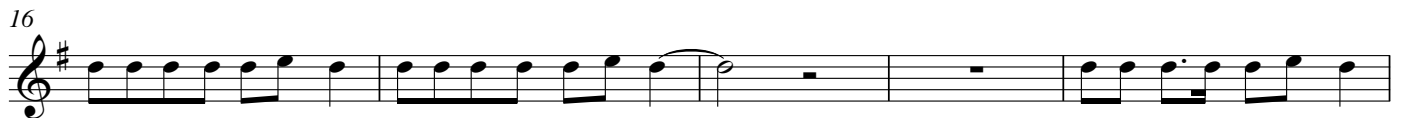
Loinlà- bas, au bout du monde il est un pa-ys tout blanc



Loinlà-bas au bout du monde il est un pa-ys tout froid Bien heu reux sur sa ban-quise vit Pé-pin le grandpin gouin



qui n'a pas peur de la bise qui n'a vrai ment peur de rien Pé-pin pê- che la cre-vette pour sa dou- ce Pé- pi - ta



pour sa pe-tite Pis-ta-chette et Pis-ta-chou son p'tit gars... Loin là- bas, au bout du monde



il est un pa-ys tout blanc Loin là-bas au bout du monde il est un pa-ys tout froid Mais voi-là qu'un beau ma-tin



le so leil\_ quelle sur-prise se met à bril-ler sans fin et fait fon-dre la ban-quise À la dé-ri- ve Pé-pin se



perd et cher- che son che- min Qui l'aide- ra à le trou- ver? En-semble on pour-rait l'ai- der...



Loin là- bas, au bout de monde il é- tait un pa-ys tout blanc Loin là- bas, au bout du monde il é- tait un pa-ys tout froid



Loin là - bas, au bout du monde y'au - ra - t- il un pa - ys tout blanc?



Loin là - bas, au bout du monde y'au - ra - t- il un pa - ys tout froid?